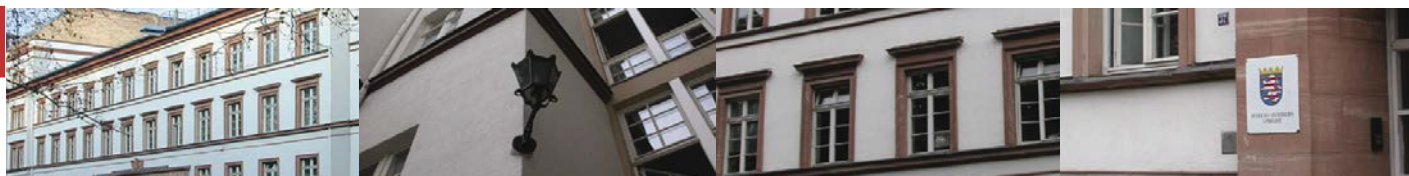




Statistische Berichte



Kennziffer: A III 1 - j/18

Juli 2019

Bevölkerungsvorgänge in Hessen im Jahr 2018

— Wanderungen —

Hessisches Statistisches Landesamt, Wiesbaden

Impressum

Dienstgebäude: Rheinstraße 35/37, 65185 Wiesbaden

Briefadresse: 65175 Wiesbaden

Kontakt für Fragen und Anregungen zu diesem Bericht

Frau Schmidt-Wahl 0611 3802-337

Herr Ventrella 0611 3802-312

E-Mail bevoelkerung@statistik.hessen.de

Telefax 0611 3802-392

Internet <https://statistik.hessen.de>

Copyright

© Hessisches Statistisches Landesamt, Wiesbaden, 2019

Vervielfältigung und Verbreitung, auch auszugsweise, mit Quellenangabe gestattet.

Allgemeine Geschäftsbedingungen

Die Allgemeinen Geschäftsbedingungen sind unter

<https://statistik.hessen.de> "AGB"

abrufbar.

Zeichenerklärungen

- = genau Null (nichts vorhanden) bzw. keine Veränderung eingetreten
- 0 = Zahlenwert ungleich Null, Betrag jedoch kleiner als die Hälfte von 1 in der letzten besetzten Stelle
- . = Zahlenwert unbekannt oder geheim zu halten
- ... = Zahlenwert lag bei Redaktionsschluss noch nicht vor
- () = Aussagewert eingeschränkt, da der Zahlenwert statistisch unsicher ist
- / = keine Angabe, da Zahlenwert nicht sicher genug
- x = Tabellenfeld gesperrt, weil Aussage nicht sinnvoll
(oder bei Veränderungsraten ist die Ausgangszahl kleiner als 100)
- D = Durchschnitt
- s = geschätzte Zahl
- p = vorläufige Zahl
- r = berichtigte Zahl

Aus Gründen der Übersichtlichkeit sind nur negative Veränderungsraten und Salden mit einem Vorzeichen versehen. Positive Veränderungsraten und Salden sind ohne Vorzeichen. Im Allgemeinen ist ohne Rücksicht auf die Endsumme auf- bzw. abgerundet worden. Das Ergebnis der Summierung der Einzelzahlen kann deshalb geringfügig von der Endsumme abweichen.

Inhaltsübersicht

	Seite
Methodische und begriffliche Erläuterungen	1
Räumliche Bevölkerungsbewegung (Wanderungsstatistik)	
1. Wanderungen 2018 über die Landesgrenze Hessens nach ausgewählten Herkunfts- und Zielländern	2
2. Zu- und Fortgezogene 2018 über die Landesgrenze Hessens nach Altersgruppen	4
3. Zu- und Fortgezogene 2018 über die Landesgrenze Hessens aus bzw. in andere Bundesländer nach Altersgruppen	5
4. Zu- und Fortgezogene 2018 über die Landesgrenze Hessens aus bzw. in das Ausland nach Altersgruppen	6
5. Zu- und Fortgezogene in Hessen 2018 nach Verwaltungsbezirken und Wanderungsarten — Insgesamt —	7
5a. Zu- und Fortgezogene in Hessen 2018 nach Verwaltungsbezirken und Wanderungsarten — Deutsche —	8
5b. Zu- und Fortgezogene in Hessen 2018 nach Verwaltungsbezirken und Wanderungsarten — Nichtdeutsche —	9
Grafik: Wanderungssalden in Hessen im Jahr 2018 nach Verwaltungsbezirken	10
Grafik: Zu- und Fortgezogene in Hessen im Jahr 2018 nach Verwaltungsbezirken	11

Methodische und begriffliche Erläuterungen

Räumliche Bevölkerungsbewegung (Wanderungsstatistik)

Zugezogene, Fortgezogene: Die Zu- und Fortgezogenen werden mit Hilfe der Meldescheine erfasst, die von den Betroffenen nach den gesetzlichen Vorschriften über die Meldepflicht bei einem Wohnungswechsel auszufüllen sind. Umzüge innerhalb einer Gemeinde (auch Großgemeinde, die im Zuge der Gebietsreform entstanden ist) werden nicht berücksichtigt. Die Summen für die Kreise, die Regierungsbezirke und das Land beinhalten jeweils alle Wanderungen über die Gemeindegrenzen.

Wanderungsgewinn oder -verlust: Differenz zwischen Zu- und Fortgezogenen eines Zeitraumes. Überwiegt dabei die Zahl der Zugezogenen, liegt ein Wanderungsgewinn, andernfalls ein Wanderungsverlust vor.

**1. Wanderungen 2018 über die Landesgrenze Hessens
nach ausgewählten Herkunfts- und Zielländern**

Herkunfts- bzw. Zielland	Zugezogene			Fortgezogene			Saldo		
	insgesamt	weiblich	Nicht-deutsche	insgesamt	weiblich	Nicht-deutsche	insgesamt	weiblich	Nicht-deutsche
Deutschland	93 922	45 633	24 532	97 318	47 525	23 891	- 3 396	- 1 892	641
Baden-Württemberg	17 684	8 652	4 804	17 381	8 244	5 009	303	408	- 205
Bayern	14 477	6 758	4 052	16 262	7 636	4 518	- 1 785	- 878	- 466
Berlin	3 546	1 726	1 037	4 559	2 327	1 111	- 1 013	- 601	- 74
Brandenburg	1 051	481	229	1 246	640	188	- 195	- 159	41
Bremen	633	330	212	698	316	193	- 65	14	19
Hamburg	1 918	925	437	2 669	1 355	568	- 751	- 430	- 131
Mecklenburg-Vorpommern	818	365	291	920	465	129	- 102	- 100	162
Niedersachsen	8 987	4 518	2 229	8 546	4 220	1 659	441	298	570
Nordrhein-Westfalen	18 786	9 193	5 002	18 160	9 090	4 979	626	103	23
Rheinland-Pfalz	15 428	7 622	3 538	16 258	8 061	3 530	- 830	- 439	8
Saarland	1 156	557	311	910	456	276	246	101	35
Sachsen	2 631	1 261	767	2 901	1 364	596	- 270	- 103	171
Sachsen-Anhalt	1 500	687	531	1 228	578	289	272	109	242
Schleswig-Holstein	2 025	986	470	2 517	1 309	350	- 492	- 323	120
Thüringen	3 282	1 572	622	3 063	1 464	496	219	108	126
Ausland	143 303	54 113	126 588	110 064	36 222	86 956	33 239	17 891	39 632
Europa	95 899	33 813	91 282	71 514	22 596	65 433	24 385	11 217	25 849
EU-Staaten	73 918	24 950	70 740	58 704	18 394	54 453	15 214	6 556	16 287
Belgien	466	208	351	396	187	273	70	21	78
Bulgarien	9 714	3 282	9 689	7 120	2 136	7 070	2 594	1 146	2 619
Dänemark	185	82	141	218	104	144	- 33	- 22	- 3
Estland	79	37	70	47	21	43	32	16	27
Finnland	201	93	186	204	94	173	- 3	- 1	13
Frankreich	1 685	813	1 354	1 600	812	1 219	85	1	135
Griechenland	2 914	1 096	2 842	1 764	637	1 692	1 150	459	1 150
Irland	346	137	283	316	130	227	30	7	56
Italien	6 691	2 579	6 503	4 519	1 779	4 328	2 172	800	2 175
Kroatien	5 836	1 869	5 818	3 381	767	3 349	2 455	1 102	2 469
Lettland	551	187	541	459	134	452	92	53	89
Litauen	1 623	602	1 621	1 121	389	1 115	502	213	506
Luxemburg	142	72	110	183	87	118	- 41	- 15	- 8
Malta	39	14	19	45	21	20	- 6	- 7	- 1
Niederlande	848	333	710	961	408	706	- 113	- 75	4
Österreich	1 268	587	888	1 436	658	817	- 168	- 71	71
Polen	11 150	3 255	10 903	10 872	2 814	10 357	278	441	546
Portugal	694	269	623	731	260	625	- 37	9	- 2
Rumänien	19 377	5 502	19 345	14 844	3 707	14 794	4 533	1 795	4 551
Schweden	303	132	228	301	136	195	2	- 4	33
Slowakei	573	209	570	529	177	517	44	32	53
Slowenien	333	104	324	227	75	217	106	29	107
Spanien	3 102	1 320	2 653	2 508	1 061	1 982	594	259	671
Tschechische Republik	690	273	659	553	215	490	137	58	169
Ungarn	2 603	873	2 548	2 451	751	2 376	152	122	172
Vereinigtes Königreich	2 425	985	1 687	1 867	815	1 124	558	170	563
Zypern	80	37	74	51	19	30	29	18	44

**1. Wanderungen 2018 über die Landesgrenze Hessens
nach ausgewählten Herkunfts- und Zielländern**

Herkunfts- bzw. Zielland	Zugezogene			Fortgezogene			Saldo		
	insgesamt	weiblich	Nicht-deutsche	insgesamt	weiblich	Nicht-deutsche	insgesamt	weiblich	Nicht-deutsche
Bosnien und Herzegowina	2 883	1 146	2 874	1 399	270	1 387	1 484	876	1 487
Kosovo	1 003	388	985	408	126	388	595	262	597
Montenegro	353	82	351	166	42	162	187	40	189
Russische Föderation	1 392	826	1 248	750	371	614	642	455	634
Schweiz	1 206	534	516	1 559	734	547	– 353	– 200	– 31
Türkei	4 897	1 993	4 461	3 076	1 076	2 569	1 821	917	1 892
Ukraine	909	585	873	398	229	367	511	356	506
Übriges Europa	9 338	3 309	9 234	5 054	1 354	4 946	4 284	1 955	4 288
Außereuropäisches Ausland	35 538	17 076	31 475	18 144	7 937	14 219	17 394	9 139	17 256
Afrika	6 991	2 865	6 395	2 827	778	2 317	4 164	2 087	4 078
Amerika	6 574	3 353	4 893	5 018	2 513	3 260	1 556	840	1 633
Asien	21 466	10 598	19 968	9 800	4 395	8 459	11 666	6 203	11 509
Australien und Ozeanien	507	260	219	499	251	183	8	9	36
Unbekanntes Ausland und ohne Angabe	11 866	3 224	3 831	20 406	5 689	7 304	– 8 540	– 2 465	– 3 473
Insgesamt	237 225	99 746	151 120	207 382	83 747	110 847	29 843	15 999	40 273

2. Zu- und Fortgezogene 2018 über die Landesgrenze Hessens nach Altersgruppen

Altersgruppen in Jahren	Insgesamt			davon					
				Deutsche			Nichtdeutsche		
	insgesamt	männlich	weiblich	zusammen	männlich	weiblich	zusammen	männlich	weiblich
Zugezogene									
Unter 5	9 967	5 146	4 821	4 187	2 131	2 056	5 780	3 015	2 765
5 bis unter 10	8 062	4 158	3 904	2 440	1 232	1 208	5 622	2 926	2 696
10 bis unter 15	6 399	3 259	3 140	1 968	980	988	4 431	2 279	2 152
15 bis unter 20	13 772	7 049	6 723	5 418	2 286	3 132	8 354	4 763	3 591
20 bis unter 25	43 019	22 436	20 583	16 898	7 459	9 439	26 121	14 977	11 144
25 bis unter 30	43 924	25 008	18 916	17 661	8 983	8 678	26 263	16 025	10 238
30 bis unter 40	53 204	33 574	19 630	17 268	9 898	7 370	35 936	23 676	12 260
40 bis unter 50	30 503	20 123	10 380	7 272	4 312	2 960	23 231	15 811	7 420
50 bis unter 65	21 286	13 554	7 732	7 794	4 414	3 380	13 492	9 140	4 352
65 oder älter	7 089	3 172	3 917	5 199	2 292	2 907	1 890	880	1 010
Insgesamt	237 225	137 479	99 746	86 105	43 987	42 118	151 120	93 492	57 628
Fortgezogene									
Unter 5	7 999	4 232	3 767	4 879	2 566	2 313	3 120	1 666	1 454
5 bis unter 10	5 694	2 942	2 752	2 955	1 501	1 454	2 739	1 441	1 298
10 bis unter 15	4 245	2 175	2 070	2 290	1 184	1 106	1 955	991	964
15 bis unter 20	9 534	4 951	4 583	5 271	2 310	2 961	4 263	2 641	1 622
20 bis unter 25	34 371	18 355	16 016	16 091	7 013	9 078	18 280	11 342	6 938
25 bis unter 30	38 429	22 291	16 138	18 735	9 441	9 294	19 694	12 850	6 844
30 bis unter 40	48 031	31 205	16 826	20 520	11 547	8 973	27 511	19 658	7 853
40 bis unter 50	27 355	18 784	8 571	8 875	5 294	3 581	18 480	13 490	4 990
50 bis unter 65	22 421	14 309	8 112	10 252	5 828	4 424	12 169	8 481	3 688
65 oder älter	9 303	4 391	4 912	6 667	3 043	3 624	2 636	1 348	1 288
Insgesamt	207 382	123 635	83 747	96 535	49 727	46 808	110 847	73 908	36 939

3. Zu- und Fortgezogene 2018 über die Landesgrenze Hessens aus bzw. in andere Bundesländer nach Altersgruppen

Altersgruppen in Jahren	Insgesamt			davon					
				Deutsche			Nichtdeutsche		
	insgesamt	männlich	weiblich	zusammen	männlich	weiblich	zusammen	männlich	weiblich
Zugezogene									
Unter 5	3 915	2 010	1 905	3 089	1 564	1 525	826	446	380
5 bis unter 10	2 324	1 162	1 162	1 674	838	836	650	324	326
10 bis unter 15	1 824	934	890	1 381	703	678	443	231	212
15 bis unter 20	5 468	2 326	3 142	4 543	1 847	2 696	925	479	446
20 bis unter 25	19 372	8 763	10 609	14 986	6 358	8 628	4 386	2 405	1 981
25 bis unter 30	20 434	10 406	10 028	15 292	7 464	7 828	5 142	2 942	2 200
30 bis unter 40	19 900	11 405	8 495	13 549	7 459	6 090	6 351	3 946	2 405
40 bis unter 50	8 382	5 079	3 303	4 979	2 770	2 209	3 403	2 309	1 094
50 bis unter 65	7 476	4 228	3 248	5 469	2 872	2 597	2 007	1 356	651
65 oder älter	4 827	1 976	2 851	4 428	1 786	2 642	399	190	209
Insgesamt	93 922	48 289	45 633	69 390	33 661	35 729	24 532	14 628	9 904
Fortgezogene									
Unter 5	4 555	2 395	2 160	3 781	1 995	1 786	774	400	374
5 bis unter 10	2 591	1 326	1 265	1 987	991	996	604	335	269
10 bis unter 15	2 068	1 058	1 010	1 581	810	771	487	248	239
15 bis unter 20	5 345	2 399	2 946	4 301	1 805	2 496	1 044	594	450
20 bis unter 25	17 433	7 686	9 747	13 539	5 537	8 002	3 894	2 149	1 745
25 bis unter 30	20 204	10 064	10 140	15 257	7 266	7 991	4 947	2 798	2 149
30 bis unter 40	21 526	12 116	9 410	15 107	8 022	7 085	6 419	4 094	2 325
40 bis unter 50	9 051	5 379	3 672	5 695	3 124	2 571	3 356	2 255	1 101
50 bis unter 65	9 067	5 016	4 051	7 067	3 649	3 418	2 000	1 367	633
65 oder älter	5 478	2 354	3 124	5 112	2 174	2 938	366	180	186
Insgesamt	97 318	49 793	47 525	73 427	35 373	38 054	23 891	14 420	9 471

4. Zu- und Fortgezogene 2018 über die Landesgrenze Hessens aus bzw. in das Ausland nach Altersgruppen

Altersgruppen in Jahren	Insgesamt			davon					
				Deutsche			Nichtdeutsche		
	insgesamt	männlich	weiblich	zusammen	männlich	weiblich	zusammen	männlich	weiblich
Zugezogene									
Unter 5	6 052	3 136	2 916	1 098	567	531	4 954	2 569	2 385
5 bis unter 10	5 738	2 996	2 742	766	394	372	4 972	2 602	2 370
10 bis unter 15	4 575	2 325	2 250	587	277	310	3 988	2 048	1 940
15 bis unter 20	8 304	4 723	3 581	875	439	436	7 429	4 284	3 145
20 bis unter 25	23 647	13 673	9 974	1 912	1 101	811	21 735	12 572	9 163
25 bis unter 30	23 490	14 602	8 888	2 369	1 519	850	21 121	13 083	8 038
30 bis unter 40	33 304	22 169	11 135	3 719	2 439	1 280	29 585	19 730	9 855
40 bis unter 50	22 121	15 044	7 077	2 293	1 542	751	19 828	13 502	6 326
50 bis unter 65	13 810	9 326	4 484	2 325	1 542	783	11 485	7 784	3 701
65 oder älter	2 262	1 196	1 066	771	506	265	1 491	690	801
Insgesamt	143 303	89 190	54 113	16 715	10 326	6 389	126 588	78 864	47 724
Fortgezogene									
Unter 5	3 444	1 837	1 607	1 098	571	527	2 346	1 266	1 080
5 bis unter 10	3 103	1 616	1 487	968	510	458	2 135	1 106	1 029
10 bis unter 15	2 177	1 117	1 060	709	374	335	1 468	743	725
15 bis unter 20	4 189	2 552	1 637	970	505	465	3 219	2 047	1 172
20 bis unter 25	16 938	10 669	6 269	2 552	1 476	1 076	14 386	9 193	5 193
25 bis unter 30	18 225	12 227	5 998	3 478	2 175	1 303	14 747	10 052	4 695
30 bis unter 40	26 505	19 089	7 416	5 413	3 525	1 888	21 092	15 564	5 528
40 bis unter 50	18 304	13 405	4 899	3 180	2 170	1 010	15 124	11 235	3 889
50 bis unter 65	13 354	9 293	4 061	3 185	2 179	1 006	10 169	7 114	3 055
65 oder älter	3 825	2 037	1 788	1 555	869	686	2 270	1 168	1 102
Insgesamt	110 064	73 842	36 222	23 108	14 354	8 754	86 956	59 488	27 468

5. Zu- und Fortgezogene in Hessen 2018 nach Verwaltungsbezirken und Wanderungsarten

— Insgesamt —

Kreisfreie Stadt Landkreis	Wanderung insgesamt		Wanderung über die Landesgrenze		Landesbinnenwanderung		
	Zu- gezogene ¹⁾	Fort- gezogene ¹⁾	Zu- gezogene	Fort- gezogene	über die Kreisgrenze		zwischen Gemeinden desselben Kreises
					Zu- gezogene	Fort- gezogene	
Darmstadt, Wissenschaftsstadt	14 715	14 025	8 293	7 097	6 422	6 928	—
Frankfurt am Main, Stadt	62 696	59 747	46 552	39 272	16 144	20 475	—
Offenbach am Main, Stadt	12 747	11 181	7 657	6 025	5 090	5 156	—
Wiesbaden, Landeshauptstadt	17 310	18 186	11 845	12 200	5 465	5 986	—
Bergstraße	18 322	16 609	10 779	9 703	2 826	2 189	4 717
Darmstadt-Dieburg	22 146	20 478	8 897	7 963	7 793	7 059	5 456
Groß-Gerau	22 886	20 081	11 641	9 579	6 307	5 564	4 938
Hochtaunuskreis	17 197	16 067	6 938	6 639	6 175	5 344	4 084
Main-Kinzig-Kreis	29 759	27 992	11 812	11 148	8 419	7 316	9 528
Main-Taunus-Kreis	17 948	17 123	7 502	7 091	6 786	6 372	3 660
Odenwaldkreis	7 401	6 756	3 565	3 099	1 559	1 380	2 277
Offenbach	27 026	24 589	11 970	10 624	9 146	8 055	5 910
Rheingau-Taunus-Kreis	13 716	12 631	5 534	5 636	4 530	3 343	3 652
Wetteraukreis	24 255	22 219	7 892	7 607	9 367	7 616	6 996
Reg.-Bez. Darmstadt	308 124	287 684	160 877	143 683	96 029	92 783	51 218
Gießen	32 931	31 288	17 987	9 462	7 071	13 953	7 873
Lahn-Dill-Kreis	16 198	15 727	5 449	5 301	3 638	3 315	7 111
Limburg-Weilburg	13 442	12 771	5 846	5 864	2 790	2 101	4 806
Marburg-Biedenkopf	20 153	19 089	9 403	8 984	5 192	4 547	5 558
Vogelsbergkreis	6 291	6 262	2 102	2 421	2 497	2 149	1 692
Reg.-Bez. Gießen	89 015	85 137	40 787	32 032	21 188	26 065	27 040
Kassel, documenta-Stadt	15 854	14 966	8 874	7 997	6 980	6 969	—
Fulda	15 340	14 189	6 519	5 520	2 661	2 509	6 160
Hersfeld-Rotenburg	8 801	8 387	3 788	3 419	2 545	2 500	2 468
Kassel	15 371	14 170	5 106	4 763	6 105	5 247	4 160
Schwalm-Eder-Kreis	11 186	10 547	3 813	3 490	3 548	3 232	3 825
Waldeck-Frankenberg	9 589	8 995	4 139	3 609	1 991	1 927	3 459
Werra-Meißner-Kreis	6 787	6 149	3 322	2 869	1 461	1 276	2 004
Reg.-Bez. Kassel	82 928	77 403	35 561	31 667	25 291	23 660	22 076
Land Hessen	480 067	450 224	237 225	207 382	142 508	142 508	100 334

1) Einschl. der Wanderungsfälle von Gemeinde zu Gemeinde innerhalb derselben Landkreise.

5a. Zu- und Fortgezogene in Hessen 2018 nach Verwaltungsbezirken und Wanderungsarten

— Deutsche —

Kreisfreie Stadt Landkreis	Wanderung insgesamt		Wanderung über die Landesgrenze		Landesbinnenwanderung		
	Zu- gezogene ¹⁾	Fort- gezogene ¹⁾	Zu- gezogene	Fort- gezogene	über die Kreisgrenze		zwischen Gemeinden desselben Kreises
					Zu- gezogene	Fort- gezogene	
Darmstadt, Wissenschaftsstadt	7 723	8 361	3 410	3 645	4 313	4 716	—
Frankfurt am Main, Stadt	25 508	28 290	15 184	14 824	10 324	13 466	—
Offenbach am Main, Stadt	4 461	4 726	1 717	1 818	2 744	2 908	—
Wiesbaden, Landeshauptstadt	8 949	11 698	5 275	6 996	3 674	4 702	—
Bergstraße	10 231	10 159	5 085	5 203	1 834	1 644	3 312
Darmstadt-Dieburg	12 490	12 678	3 028	3 624	5 544	5 136	3 918
Groß-Gerau	9 871	10 296	2 916	3 642	3 802	3 501	3 153
Hochtaunuskreis	9 474	9 870	2 534	3 275	4 217	3 872	2 723
Main-Kinzig-Kreis	16 437	16 893	3 903	4 915	5 500	4 944	7 034
Main-Taunus-Kreis	9 217	10 123	2 425	3 411	4 393	4 313	2 399
Odenwaldkreis	4 097	4 028	1 207	1 273	1 209	1 074	1 681
Offenbach	13 066	13 532	3 378	4 135	5 724	5 433	3 964
Rheingau-Taunus-Kreis	8 238	8 060	2 362	3 061	3 438	2 561	2 438
Wetteraukreis	14 004	13 599	2 864	3 359	6 301	5 401	4 839
Reg.-Bez. Darmstadt	153 766	162 313	55 288	63 181	63 017	63 671	35 461
Gießen	15 062	14 650	4 213	4 271	5 211	4 741	5 638
Lahn-Dill-Kreis	10 109	10 488	2 383	2 697	2 623	2 688	5 103
Limburg-Weilburg	7 713	8 009	2 548	3 059	1 923	1 708	3 242
Marburg-Biedenkopf	11 699	12 111	4 401	4 691	3 036	3 158	4 262
Vogelsbergkreis	4 194	4 106	908	1 021	2 005	1 804	1 281
Reg.-Bez. Gießen	48 777	49 364	14 453	15 739	14 798	14 099	19 526
Kassel, documenta-Stadt	8 480	9 745	4 028	4 475	4 452	5 270	—
Fulda	9 239	9 599	2 701	3 037	1 921	1 945	4 617
Hersfeld-Rotenburg	4 325	4 701	1 383	1 501	1 043	1 301	1 899
Kassel	10 834	10 270	2 663	2 912	4 815	4 002	3 356
Schwalm-Eder-Kreis	7 645	7 511	1 672	1 780	2 812	2 570	3 161
Waldeck-Frankenberg	6 099	6 176	2 106	2 129	1 464	1 518	2 529
Werra-Meißner-Kreis	4 491	4 407	1 811	1 781	1 047	993	1 633
Reg.-Bez. Kassel	51 113	52 409	16 364	17 615	17 554	17 599	17 195
Land Hessen	253 656	264 086	86 105	96 535	95 369	95 369	72 182

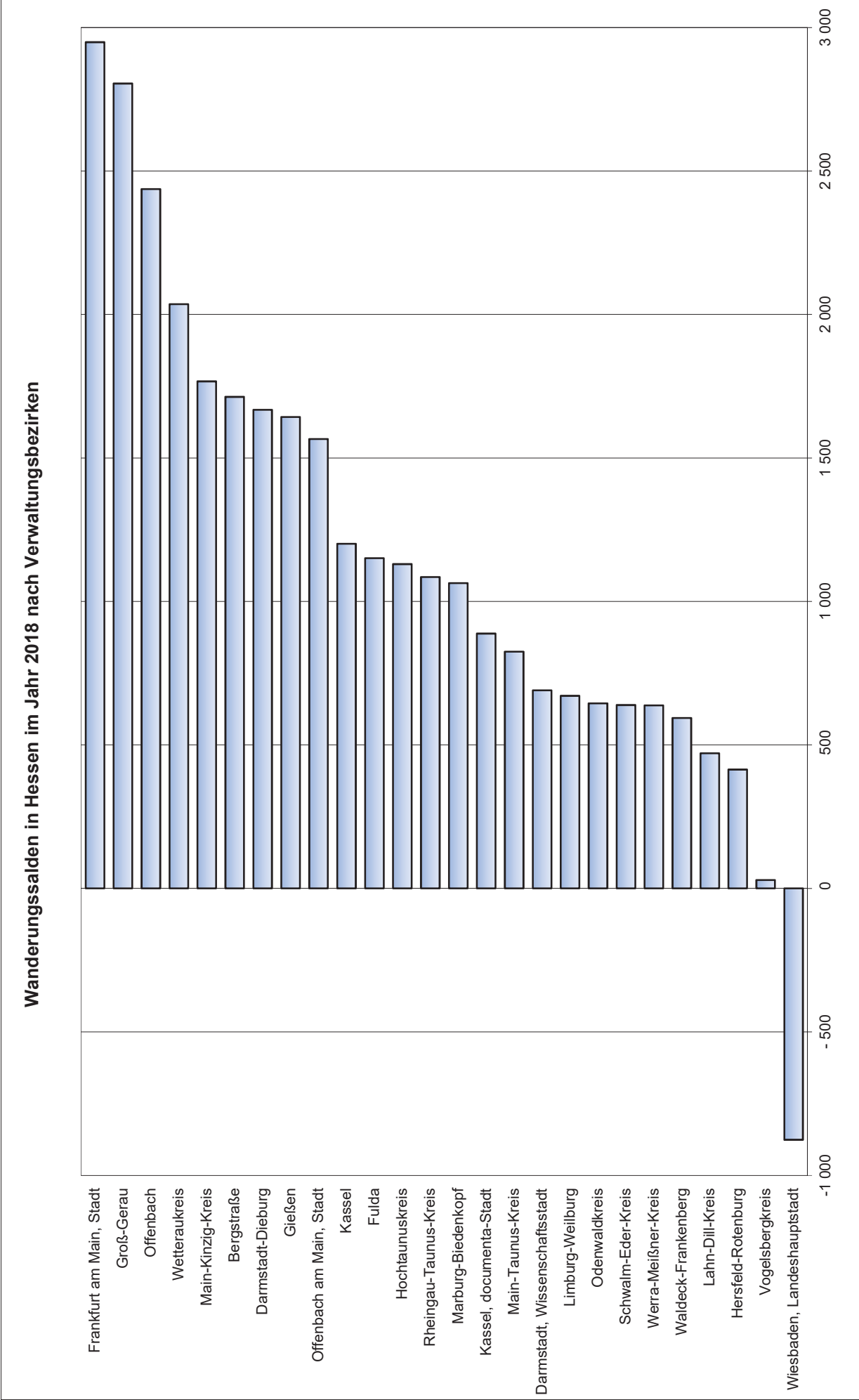
1) Einschl. der Wanderungsfälle von Gemeinde zu Gemeinde innerhalb derselben Landkreise.

5b. Zu- und Fortgezogene in Hessen 2018 nach Verwaltungsbezirken und Wanderungsarten

— Nichtdeutsche —

Kreisfreie Stadt Landkreis	Wanderung insgesamt		Wanderung über die Landesgrenze		Landesbinnenwanderung		
	Zu- gezogene ¹⁾	Fort- gezogene ¹⁾	Zu- gezogene	Fort- gezogene	über die Kreisgrenze		zwischen Gemeinden desselben Kreises
					Zu- gezogene	Fort- gezogene	
Darmstadt, Wissenschaftsstadt	6 992	5 664	4 883	3 452	2 109	2 212	—
Frankfurt am Main, Stadt	37 188	31 457	31 368	24 448	5 820	7 009	—
Offenbach am Main, Stadt	8 286	6 455	5 940	4 207	2 346	2 248	—
Wiesbaden, Landeshauptstadt	8 361	6 488	6 570	5 204	1 791	1 284	—
Bergstraße	8 091	6 450	5 694	4 500	992	545	1 405
Darmstadt-Dieburg	9 656	7 800	5 869	4 339	2 249	1 923	1 538
Groß-Gerau	13 015	9 785	8 725	5 937	2 505	2 063	1 785
Hochtaunuskreis	7 723	6 197	4 404	3 364	1 958	1 472	1 361
Main-Kinzig-Kreis	13 322	11 099	7 909	6 233	2 919	2 372	2 494
Main-Taunus-Kreis	8 731	7 000	5 077	3 680	2 393	2 059	1 261
Odenwaldkreis	3 304	2 728	2 358	1 826	350	306	596
Offenbach	13 960	11 057	8 592	6 489	3 422	2 622	1 946
Rheingau-Taunus-Kreis	5 478	4 571	3 172	2 575	1 092	782	1 214
Wetteraukreis	10 251	8 620	5 028	4 248	3 066	2 215	2 157
Reg.-Bez. Darmstadt	154 358	125 371	105 589	80 502	33 012	29 112	15 757
Gießen	17 869	16 638	13 774	5 191	1 860	9 212	2 235
Lahn-Dill-Kreis	6 089	5 239	3 066	2 604	1 015	627	2 008
Limburg-Weilburg	5 729	4 762	3 298	2 805	867	393	1 564
Marburg-Biedenkopf	8 454	6 978	5 002	4 293	2 156	1 389	1 296
Vogelsbergkreis	2 097	2 156	1 194	1 400	492	345	411
Reg.-Bez. Gießen	40 238	35 773	26 334	16 293	6 390	11 966	7 514
Kassel, documenta-Stadt	7 374	5 221	4 846	3 522	2 528	1 699	—
Fulda	6 101	4 590	3 818	2 483	740	564	1 543
Hersfeld-Rotenburg	4 476	3 686	2 405	1 918	1 502	1 199	569
Kassel	4 537	3 900	2 443	1 851	1 290	1 245	804
Schwalm-Eder-Kreis	3 541	3 036	2 141	1 710	736	662	664
Waldeck-Frankenberg	3 490	2 819	2 033	1 480	527	409	930
Werra-Meißner-Kreis	2 296	1 742	1 511	1 088	414	283	371
Reg.-Bez. Kassel	31 815	24 994	19 197	14 052	7 737	6 061	4 881
Land Hessen	226 411	186 138	151 120	110 847	47 139	47 139	28 152

1) Einschl. der Wanderungsfälle von Gemeinde zu Gemeinde innerhalb derselben Landkreise.



Zu- und Fortgezogene in Hessen im Jahr 2018 nach Verwaltungsbezirken

